

嶺南

衡怡

認識你的學校

2018-2019

中一銜接班

● 2018年8月15日至29日(為期10天)

● 銜接班影片

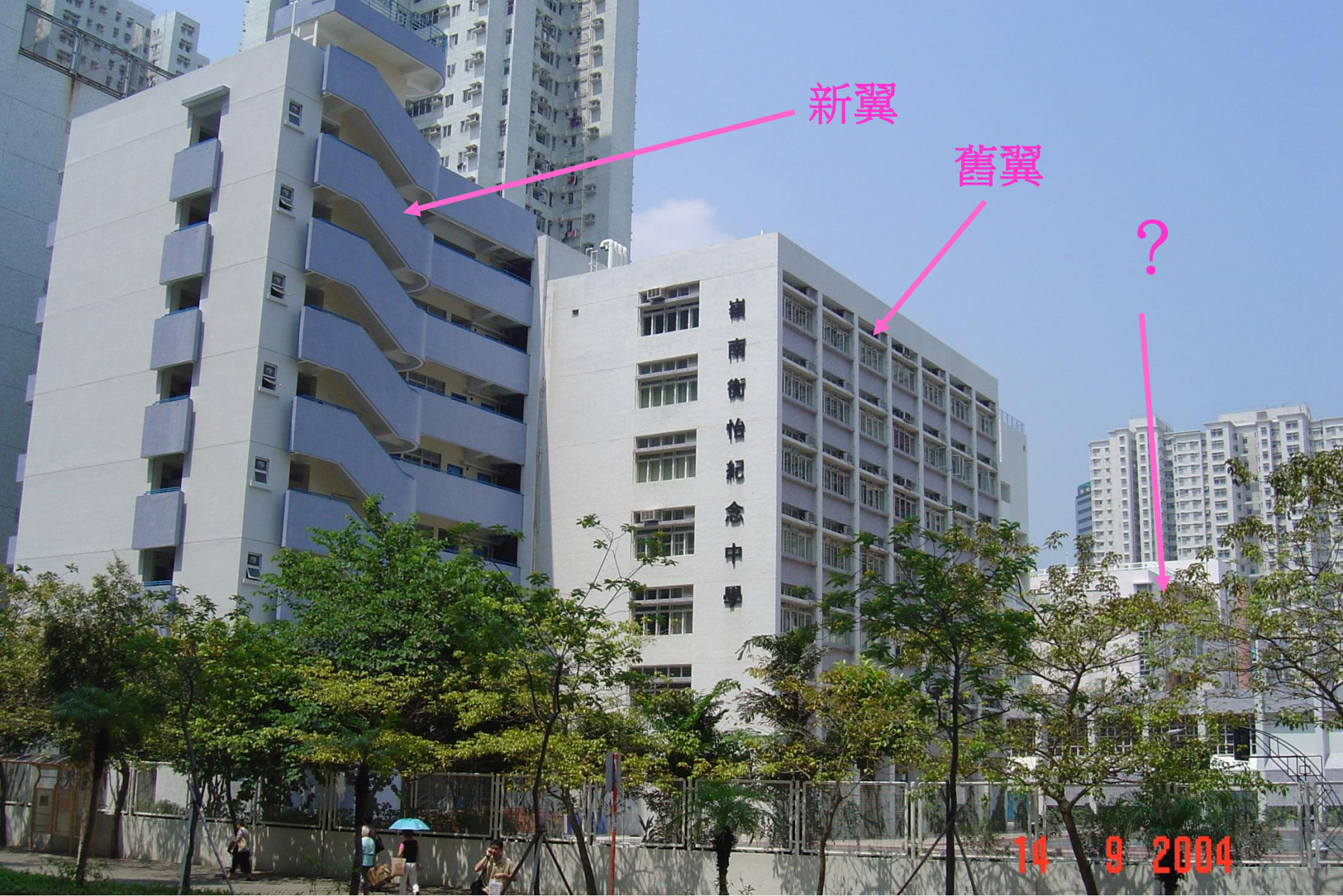




週會 (課堂) 應有態度

專注 投入
積極參與 尊重別人





新翼

舊翼

?

14 9 2004

這幅照片是從哪裏拍攝的？

校舍新外牆顏色



嶺南衛怡紀念中學

TSINGHAN HANG YEE MEMORIAL SECONDARY SCHOOL

嶺南衛怡紀念中學

MEMORIA

熱愛生命
Passion for Life

「熱」只有一件事，就是忘記身後，努力向前跑，跑著跑著就笑了。
願你神在基督耶穌裏從上而後永恆的感戴。 願以比羅3:12-16



學校的地址是甚麼道多少號？

新出入口 位置





新出入口位置
(工程進行中)



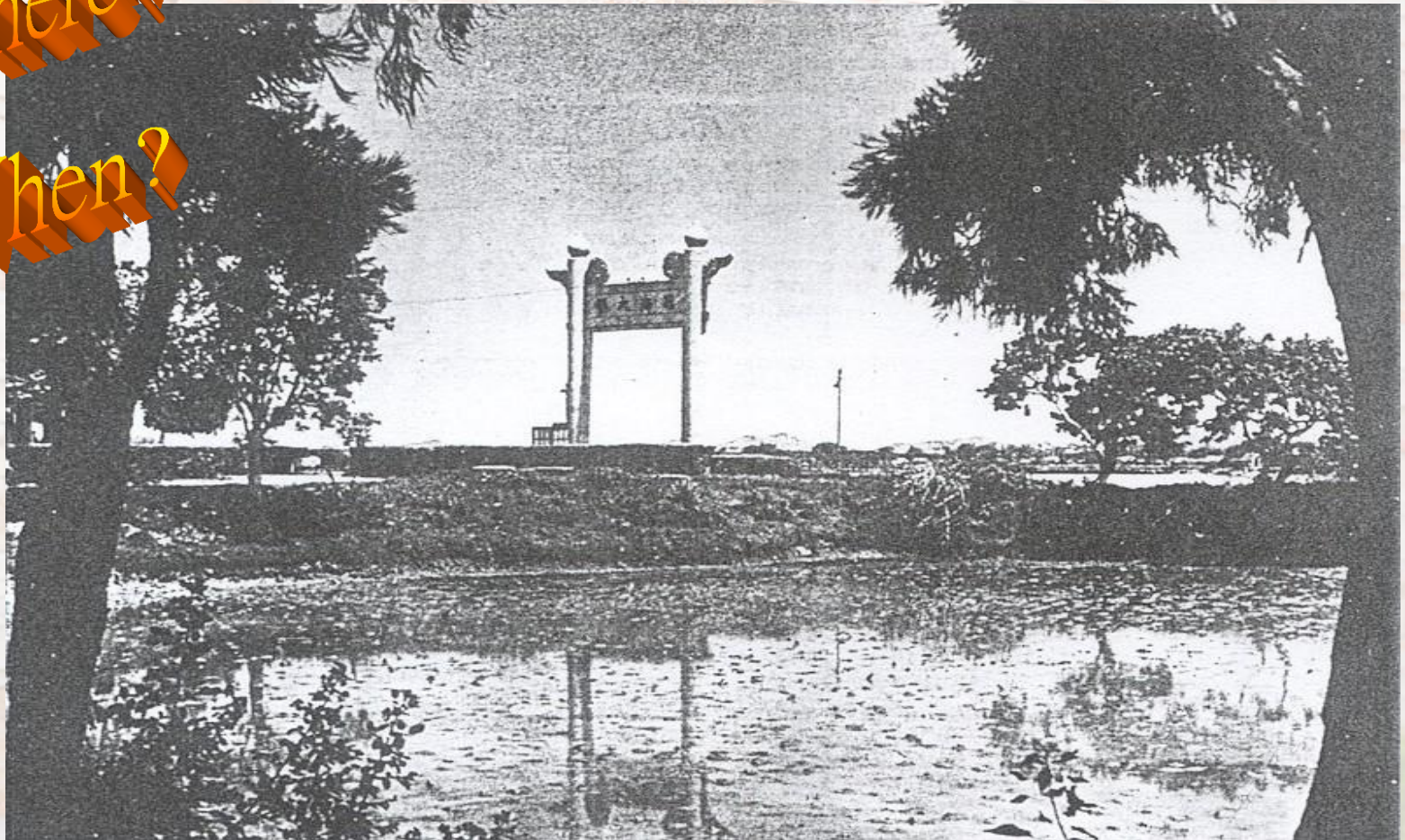
MEMORIAL ST

嶺南歷史

1888 廣州 - 今日香港

Where?

When?

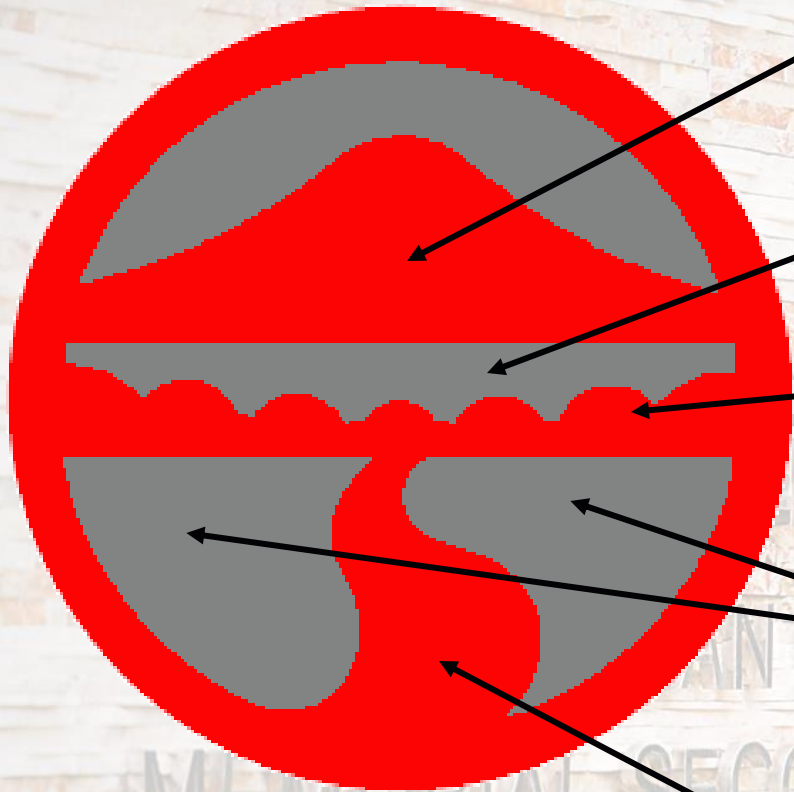


嶺南 - 山脈的南方



嶺南大學
廣州康樂園

校徽的意義



白雲山

珠江

江邊有荔枝樹

田野

小徑





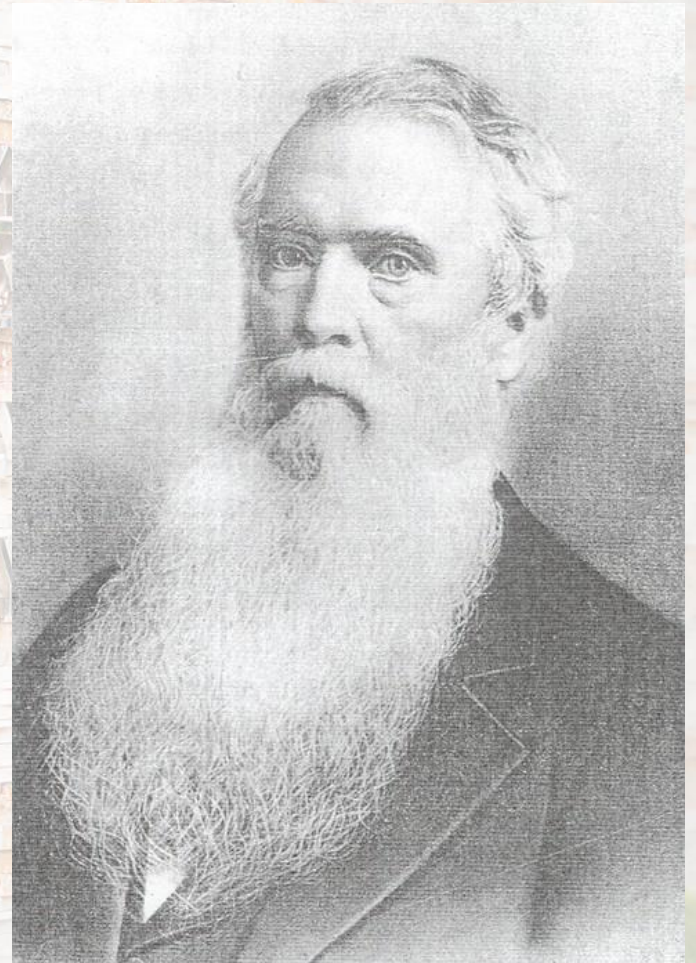
校歌



平原廣闊 瞭近目前 江水流其間
群邱遠繞 恆為障護 奮前莫畏難
母校屹立 風波不搖 佳氣承遠方
地美人娛 乃祖所賜 愛保兩勿忘

首任校長 - 哈巴博士

- 美國長老會牧師
- 使命 - 建立基督教大學為中國服務
- 實施西式教育精神



首任華人校長 - 鍾榮光博士

- 1927 - 1937
- 大學，中學，小學在
同一校園寄宿
- 團結一致，互助互勉
- 「嶺南牛」





嶺南牛

他們叫嶺南人做嶺南牛
粗黑大隻不靚
我聽了微微笑不否認
讓人似獅虎兇猛
似豬好命 妖孽似狐精
服務人群卻以牛勝
服務人群以牛勝!
做工耕田 全身貢獻 功勞誰與競?
修天爵作祭品 允享大光榮
這正是嶺南赤子的精神

為人群謀幸福 何惜乎身負重軛供犧牲
好嶺南 大嶺南
為中國育英才 舉世仰聲名
紅灰之子齊努力
建功立業 無忝爾所生

The Lingnan Ox

"Lingnan oxen," others call us
We're hardy, swarthy, hefty - hardly handsome fellows
But hearing this we simply smile - without denial
Like lions and tigers, let others be fiercer
Loll about like happy pigs, or be bewitching like the fox
To serve society it's better to be an ox.
To serve society it's better to be an ox!
Tilling the fields with all our might, in work can any compare?
Cultivating innate nobility to offer in sacrifice, lasting glory we will share
This exactly is the Lingnan Spirit of a purehearted child
Working for the common good, while yoked for service the ox has no cares
Lingnan, good old Lingnan, trains talent for China and for the world to admire
Pulling together to establish ventures, sons of the Red and Grey will waste no time!



嶺南人

同心同德同致力

為神為國為嶺南



紅灰精神

殷紅如血

深灰似鐵

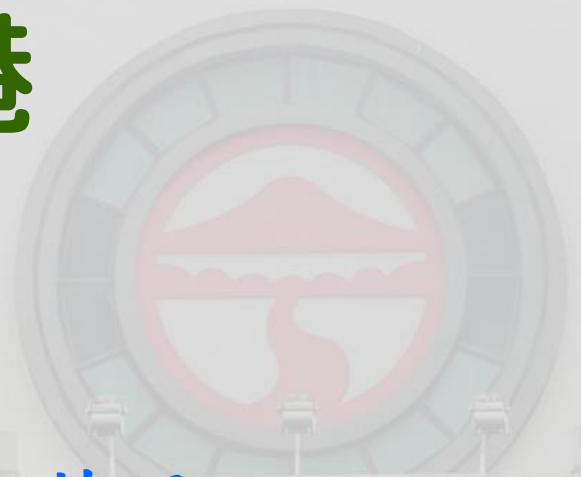
堅強忠義

前進不已



嶺南教育在香港

- 嶺南大學 - 屯門
- 嶺南中學 - 杏花邨
- 嶺南鍾榮光博士紀念中學 - 葵涌
- 嶺南衡怡紀念中學 - 小西灣
- 嶺南小學 - 司徒拔道(暫停、重建)
- 嶺南大學香港同學會小學
- 嶺南幼稚園 - 小西灣
- 嶺南幼兒園 - 小西灣



弘
基
格
致
服
務
社
群

發揚主耶穌基督為人捨己的
犧牲精神

尋根問底、認真求學

關心社會，樂於助人

嶺南人辦學精神



本校歷史

- 創立於1991年
- 原名嶺南(杏花邨)中學
- 1995年9月遷進小西灣校址
- 1999年9月更改校名為嶺南衡怡紀念中學

「衡」「怡」代表甚麼？

- 紀念何善衡博士及其夫人李怡顏女士
- 何善衡博士(1900-1997)為香港著名企業家
- 1933年與伙伴在香港創辦恆生銀號，即後來的恆生銀行，並成為香港最大的華資銀行
- 自幼家貧，祇讀過幾年私塾，靠自學成功，故發跡後極重視教育



衡怡人是怎樣的？

- 衡怡校風：

嚴謹、關懷、對學生有高要求

- 衡怡學生：

- 純樸、誠實、有禮

- 勤奮、受教

- 前進不已（高增值）

我們做得到！



你有衡怡人的優良血統嗎？

我們做得到！

下列本校舊生於進入大學攻讀學位課程後，成績卓越，大學特別來函通知本校，並多謝學校培養出優秀的畢業生。

- 1998年 7B 蔡友集 (科大計算機工程)
- 1998年 7A 陳佩雯 (浸大社會學)
- 1998年 7A 潘培穎 (嶺大工商管理)
- 1999年 7A 謝碧珠 (浸大中國研究-社會學)
- 1999年 7B 莫灝頤 (University of Saskatchewan)
- 1999年 7B 何昱廷 (中大-統計學)
- 2000年 7A 張淑敏 (城大-工商管理)
- 2001年 7B 張慧 (浸大應用化學)
- 2001年 7A 黃文譽 (浸大中國研究社會科學-地理主修)
- 2001年 7A 李慧櫻 (浸大-會計)
- 2001年 7A 俞琨 (浸大中國研究-經濟學)
- 2002年 7A 李慧櫻 (浸大-會計)
- 2002年 7A 鄺誠謙 (港大-文學院)
- 2002年 7B 禰麗莊 (科大-工程學)
- 2002年 7B 謝添明 (科大-科學)
- 2002年 7B 唐國威 (科大-工程學)
- 2003年 7A 楊綺雲 (浸大-地理)
- 2003年 7B 王鎮耀 (港大-電子工程)
- 2004年 7B 袁錦笑 (浸大-視覺藝術)
- 2004年 7B 蘇泳絲 (浸大-生物)
- 2004年 7A 吳志妙 (浸大-工商管理)
- 2004年 7B 潘冬玲 (港大-物流工程)
- 2005年 7B 吳嘉威 (港大-電子工程)
- 2006年 7A 盧曉敏 (浸大-工商管理)
- 2006年 7B 陸崇熙 (科大-土木及結構工程)
- 2006年 7B 張麗雲 (理大-醫療化驗科學)
- 2006年 7B 杜嘉鑾 (理學-會計)
- 2007年 7A 蔣沛妍 (浸大-社會科學)
- 2007年 7B 葉麗瑩 (理大-屋宇設備工程獎學金)
- 2008年 7B 陳啟源 (理大-學院優異生)
- 2009年 7A 張小婷 (理大-本地生獎學金<學術>)
- 2010年 7A 林嘉偉 (浸大-工商管理)
- 2010年 7A 林希彤 (浸大-工商管理)
- 2011年 7B 丁愷霆 (科大-土木及環境工程)
- 2011年 7B 馬俊傑 (科大-土木及環境工程)
- 2012年 7B 趙詩慧 (科大-土木及環境工程)
- 2013年 6E 伍庭鋒 (中大專業進修學院-旅遊及款待服務管理)
- 2014年 6E 梁靖 (浸大-生命科學)
- 2014年 6E 林塏盈 (浸大-電影、電視及數碼媒體)
- 2015年 6C 黎逸 (香港科技專上書院-工商管理)
- 2016年 6B 吳旻熹 (恒生管理學院-工商管理)
- 2017年 6A 王宇宸 (恒生管理學院-工商管理)
- 2017年 6A 張蕙心 (恒生管理學院-工商管理)
- 2017年 6A 陳嘉嘉 (恒生管理學院-工商管理)
- 2017年 6B 趙紫淇 (浸大-傳理學)
- 2017年 6A 曾蔓莉 (浸大-傳理學)
- 2017年 6B 肖鑫 (浸大-專業中文)
- 2017年 6B 邱樂瑤 (浸大-電影、電視及數碼媒體學)

傑出校友

香港浸會大學理學院

王凱峰教授

(生物系)



傑出校友

吳哲穎學長

曾是撐竿跳香港紀錄保持者
十項全能香港紀錄
東亞運十項全能銅牌



傑出校友

陸崇熙學長

香港科技大學工程學院
的Dean's List
(院長獎)





傑出校友

香港科技大學

蔡友集教授

(計算機科學及工程學系
講師)

傑出校友



香港城市大學
林潤發教授
(能源與環境)

LIANG YEE
SECONDARY SCHOOL

傑出校友

趙智銘學長現從事室內設計行業，於2014年獲頒「第十屆中國國際室內設計雙年獎」及其他多個本港獎項。



我的級社名稱：

2028年善社

美善、吉祥

| 本校屆別 | 入學學年 | 畢業學年 | 大學畢業 | 社名 |
|-------|-----------|---------|------|----|
| 第二十八屆 | 2018-2019 | 2023-24 | 2028 | 善社 |



- 龜為甚麼會夠膽向兔挑戰？
- 龜為甚麼會贏？兔為甚麼會輸？
- 你是龜？抑或是兔？



我對學生的期望：



欣賞自己：追求突破：熱愛生命

優點？

缺點？

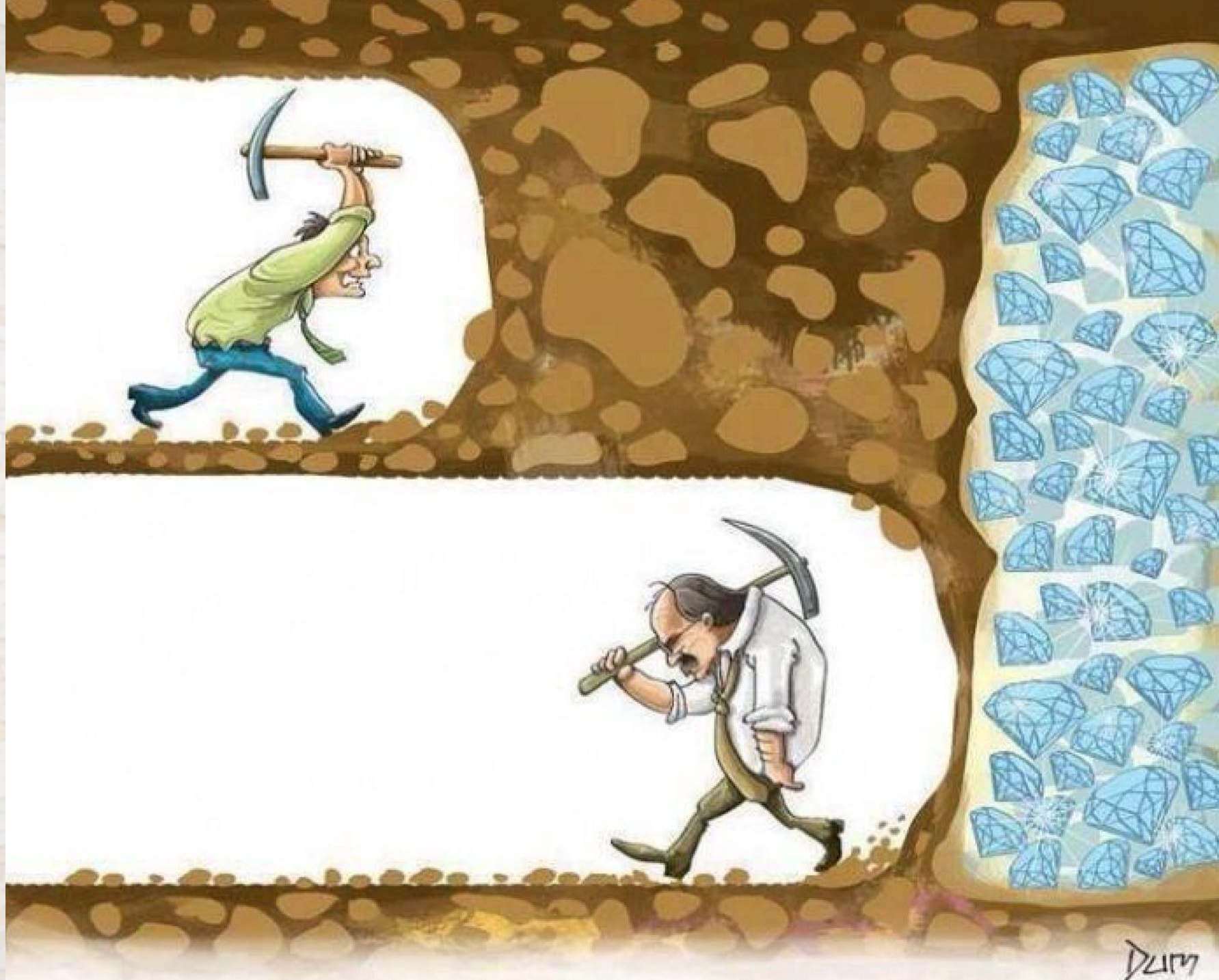
強項？

限制？

我對學生的期望：

面對高要求——

積極、不放棄



DUM

我對學生的期望：



地美人娛 乃祖所賜 愛保兩勿忘

有問有答 --- 嶺南

1. 嶺南辦學有多少年歷史？ 130年(1888-2018)
2. 校徽中的山是哪一座山？ 白雲山
3. 校徽中的樹是哪一種樹？ 荔枝樹
4. 校徽中央的是哪一條河流？ 珠江
5. 廣州嶺南大學首任校長哈巴博士是甚麼人來的？ 美國長老會牧師
6. 紅灰精神中的「紅」色是代表甚麼的？ 血
7. 紅灰精神中的「灰」色是代表甚麼的？ 鐵
8. 同心同德同志力的下一句是甚麼？ 為神為國為嶺南

有問有答 — 衡怡

9. 嶺南教育機構轄下有多少間中學？ 3間
10. 嶺南衡怡紀念中學是在哪一年成立的？ 1991
11. 試串出學校英文全名簡寫？ LHYMSS
12. 學校的校訓是甚麼？ 弘基格致，服務社群
13. 「弘基格致」中的「基」是代表甚麼？ 主耶穌基督
14. 嶺南衡怡紀念中學名字中的「衡」字是為紀念哪位香港傑出人仕？ 何善衡
15. 他是香港哪一間銀行的創辦人？ 恒生銀行
16. 本屆中一學生社名是甚麼？ 善社

有問有答 — 衡怡

17. 本屆學生應該致力於哪一年進入大學？

2024年

18. 學校今年的德育主題是甚麼？

熱愛生命

(2016-2018德育主題)

新的學校、老師、同學

新的階段、挑戰、困難

新的開始、啟動、求進步

願主祝福大家！

MEMORIAL SECONDARY SCHOOL

